

КОМНАТНЫЙ ТЕРМОСТАТ СЕРИЯ TRx100

Серия ESBE TRx100 включает ряд программируемых электронных комнатных термостатов для использования в системах отопления или охлаждения.



TPD112

TPW114

ПРИМЕНЕНИЕ

Серия ESBE TRx100 представляет собой модельный ряд программируемых электронных комнатных термостатов с двухпозиционным регулированием для использования в системах отопления или охлаждения. Термостаты могут подключаться к двум точкам или приводу с возвратной пружиной, к циркуляционному насосу или непосредственно к котлу.

ВАРИАНТЫ

В серию входят два различных варианта устройств:

- TPD112 — это программируемый на сутки электронный комнатный термостат для использования в системах отопления или охлаждения с питанием от двух батареек типа AA (1,5 В). Температура регулируется в диапазоне 10 °С ... 30 °С. Предусмотрены три режима работы: комфортный, экономичный и защита от замерзания/ВЫКЛ. Комфортный и экономичный режимы включаются 24 переключателями на передней панели. Режим защиты от замерзания/ВЫКЛ. включается кнопкой на передней панели. На дисплее отображается измеренная температура, включенный режим и состояние реле (включено или выключено). Номинальные параметры контактов реле: 5 (1) А при 250 В перем. тока.
- TPW114 — это программируемый на неделю электронный комнатный термостат для использования в системах отопления или охлаждения с питанием от двух батареек типа AA (1,5 В). Температура регулируется в диапазоне 5 °С ... 40 °С. Предусмотрены три режима работы: комфортный, экономичный и защита от замерзания/ВЫКЛ. Режимы включаются по программе, задаваемой на 7 суток с 48 программируемыми периодами в каждых сутках. Термостат также можно перевести в режим отпуска с продолжительностью от одного часа до 99 суток. На дисплее отображается измеренная температура, включенный режим и состояние реле (включено или выключено). Номинальные параметры контактов реле: 5 (1) А при 250 В перем. тока.

ТЕХНИЧЕСКИЕ ДАННЫЕ

Температура окружающей среды: _____ макс. 40 °С
_____ мин. 0 °С

Влажность окружающей среды: _____ относительная влажность
20...80 % без образования конденсата

Тип датчика температуры — TRx100: _____ NTC 10 кОм @ 25 °С

Класс контроля температуры ErP: _____ I

Потребление электроэнергии: _____ 1 %

Степень защиты корпуса: _____ IP30

Номинальный ток контактов: _____ 5 (1) А @ 250 В перем. тока

Электропитание: _____ 2 x 1,5 В LR6/AA

Срок службы батареек: _____ > 1 года

Класс защиты: _____ II

Материал

Корпус: _____ Пластик АБС + ПК самогасящийся V0

Декларации соответствия и сертификаты:



LVD 2014/35/EU
EMC 2014/30/EU
RoHS 2011/65/EU

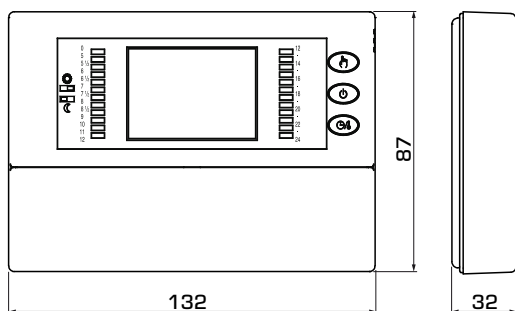
По вопросам продаж и поддержки обращайтесь:

Архангельск +7 (8182) 45-71-35	Калининград +7 (4012) 72-21-36	Новороссийск +7 (8617) 30-82-64	Сочи +7 (862) 279-22-65
Астана +7 (7172) 69-68-15	Калуга +7 (4842) 33-35-03	Новосибирск +7 (383) 235-95-48	Ставрополь +7 (8652) 57-76-63
Астрахань +7 (8512) 99-46-80	Кемерово +7 (3842) 21-56-70	Омск +7 (381) 299-16-70	Сургут +7 (3462) 77-96-35
Барнаул +7 (3852) 37-96-76	Киров +7 (8332) 20-58-70	Орел +7 (4862) 22-23-86	Сызрань +7 (8464) 33-50-64
Белгород +7 (4722) 20-58-80	Краснодар +7 (861) 238-86-59	Оренбург +7 (3532) 48-64-35	Сыктывкар +7 (8212) 28-83-02
Брянск +7 (4832) 32-17-25	Красноярск +7 (391) 989-82-67	Пенза +7 (8412) 23-52-98	Тверь +7 (4822) 39-50-56
Владивосток +7 (4232) 49-26-85	Курск +7 (4712) 23-80-45	Первоуральск +7 (3439) 26-01-18	Томск +7 (3822) 48-95-05
Владимир +7 (4922) 49-51-33	Липецк +7 (4742) 20-01-75	Пермь +7 (342) 233-81-65	Тула +7 (4872) 44-05-30
Волгоград +7 (8442) 45-94-42	Магнитогорск +7 (3519) 51-02-81	Ростов-на-Дону +7 (863) 309-14-65	Тюмень +7 (3452) 56-94-75
Воронеж +7 (4732) 12-26-70	Москва +7 (499) 404-24-72	Рязань +7 (4912) 77-61-95	Ульяновск +7 (8422) 42-51-95
Екатеринбург +7 (343) 302-14-75	Мурманск +7 (8152) 65-52-70	Самара +7 (846) 219-28-25	Уфа +7 (347) 258-82-65
Иваново +7 (4932) 70-02-95	Наб.Челны +7 (8552) 91-01-32	Санкт-Петербург +7 (812) 660-57-09	Хабаровск +7 (421) 292-95-69
Ижевск +7 (3412) 20-90-75	Ниж.Новгород +7 (831) 200-34-65	Саранск +7 (8342) 22-95-16	Чебоксары +7 (8352) 28-50-89
Иркутск +7 (3952) 56-24-09	Нижневартовск +7 (3466) 48-22-23	Саратов +7 (845) 239-86-35	Челябинск +7 (351) 277-89-65
Йошкар-Ола +7 (8362) 38-66-61	Нижнекамск +7 (8555) 24-47-85	Смоленск +7 (4812) 51-55-32	Череповец +7 (8202) 49-07-18
Казань +7 (843) 207-19-05			Ярославль +7 (4852) 67-02-35

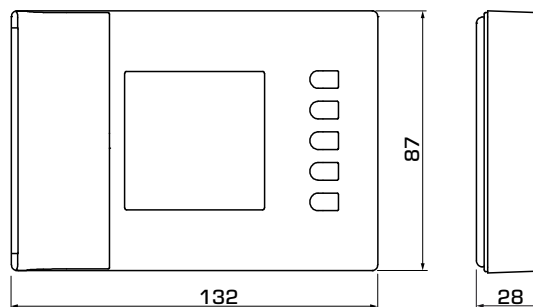
сайт: esbe.pro-solution.ru | эл. почта: ebs@pro-solution.ru
телефон: 8 800 511 88 70

КОМНАТНЫЙ ТЕРМОСТАТ

СЕРИЯ TPx100



TPD112



TPW114

СЕРИЯ TPx100

Арт. №	Наименование	Применение	Электропитание	Номинальный ток контактов	Диапазон установки	Масса [кг]	Примечание
18002100	TPD112	Отопление или охлаждение	2*AA (1,5 В)	5 (1) А @ 250 В перем. тока	10-30°C	0,18	Программа на сутки
18002200	TPW114				5-40°C	0,17	Программа на неделю

ПОДХОДЯЩИЕ ПРИВОДЫ ESBE

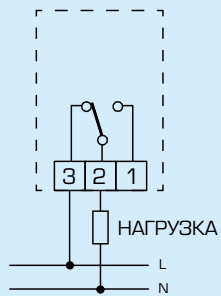
Серия	Управляющий сигнал	ARA600	90	ARC300	ARD100	ARD200	ALG400	VZC/VZD	MBA100	ZRS100
TPx100	2-точечное управление	ARA6x5, ARA6x6, ARA6x7, ARA6x8	M97, M98	ARC361, ARC363	ARD155, ARD157	ARD255, ARD257	ALG434, ALG436	•	•	•

КОМНАТНЫЙ ТЕРМОСТАТ СЕРИЯ TRx100

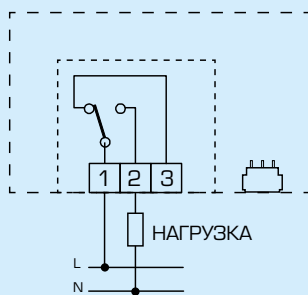
СХЕМА ЭЛЕКТРИЧЕСКИХ ПОДКЛЮЧЕНИЙ

На схемах электрических подключений приведены типовые варианты применения. Все возможности описаны в руководстве пользователя.

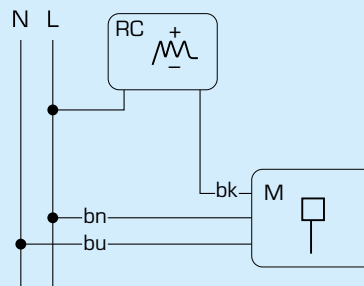
TRD112



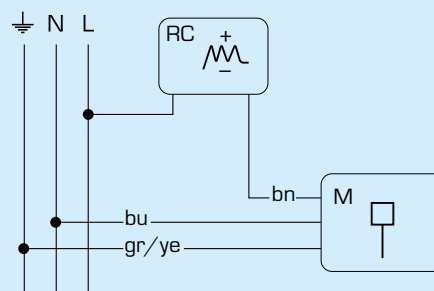
TRW114



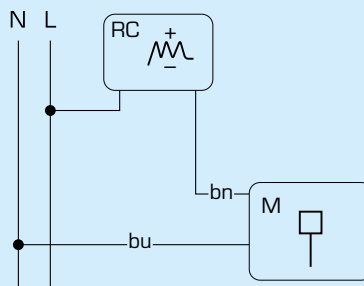
ЭЛЕКТРИЧЕСКОЕ ПОДКЛЮЧЕНИЕ К ПРИВОДАМ ESBE



Серии ARA600, 90, ARC300, VZC/VZD, MBA100



Серия ZRS100



Серии ARD100, ARD200, ALG400

По вопросам продаж и поддержки обращайтесь:

Архангельск +7 (8182) 45-71-35	Калининград +7 (4012) 72-21-36	Новороссийск +7 (8617) 30-82-64	Сочи +7 (862) 279-22-65
Астана +7 (7172) 69-68-15	Калуга +7 (4842) 33-35-03	Новосибирск +7 (383) 235-95-48	Ставрополь +7 (8652) 57-76-63
Астрахань +7 (8512) 99-46-80	Кемерово +7 (3842) 21-56-70	Омск +7 (381) 299-16-70	Сургут +7 (3462) 77-96-35
Барнаул +7 (3852) 37-96-76	Киров +7 (8332) 20-58-70	Орел +7 (4862) 22-23-86	Сызрань +7 (8464) 33-50-64
Белгород +7 (4722) 20-58-80	Краснодар +7 (861) 238-86-59	Оренбург +7 (3532) 48-64-35	Сыктывкар +7 (8212) 28-83-02
Брянск +7 (4832) 32-17-25	Красноярск +7 (391) 989-82-67	Пенза +7 (8412) 23-52-98	Тверь +7 (4822) 39-50-56
Владивосток +7 (4232) 49-26-85	Курск +7 (4712) 23-80-45	Первоуральск +7 (3439) 26-01-18	Томск +7 (3822) 48-95-05
Владимир +7 (4922) 49-51-33	Липецк +7 (4742) 20-01-75	Пермь +7 (342) 233-81-65	Тула +7 (4872) 44-05-30
Волгоград +7 (8442) 45-94-42	Магнитогорск +7 (3519) 51-02-81	Ростов-на-Дону +7 (863) 309-14-65	Тюмень +7 (3452) 56-94-75
Воронеж +7 (4732) 12-26-70	Москва +7 (499) 404-24-72	Рязань +7 (4912) 77-61-95	Ульяновск +7 (8422) 42-51-95
Екатеринбург +7 (343) 302-14-75	Мурманск +7 (8152) 65-52-70	Самара +7 (846) 219-28-25	Уфа +7 (347) 258-82-65
Иваново +7 (4932) 70-02-95	Наб.Челны +7 (8552) 91-01-32	Санкт-Петербург +7 (812) 660-57-09	Хабаровск +7 (421) 292-95-69
Ижевск +7 (3412) 20-90-75	Ниж.Новгород +7 (831) 200-34-65	Саранск +7 (8342) 22-95-16	Чебоксары +7 (8352) 28-50-89
Иркутск +7 (3952) 56-24-09	Нижневартонск +7 (3466) 48-22-23	Саратов +7 (845) 239-86-35	Челябинск +7 (351) 277-89-65
Йошкар-Ола +7 (8362) 38-66-61	Нижнекамск +7 (8555) 24-47-85	Смоленск +7 (4812) 51-55-32	Череповец +7 (8202) 49-07-18
Казань +7 (843) 207-19-05			Ярославль +7 (4852) 67-02-35

сайт: esbe.pro-solution.ru | эл. почта: ebs@pro-solution.ru
телефон: 8 800 511 88 70